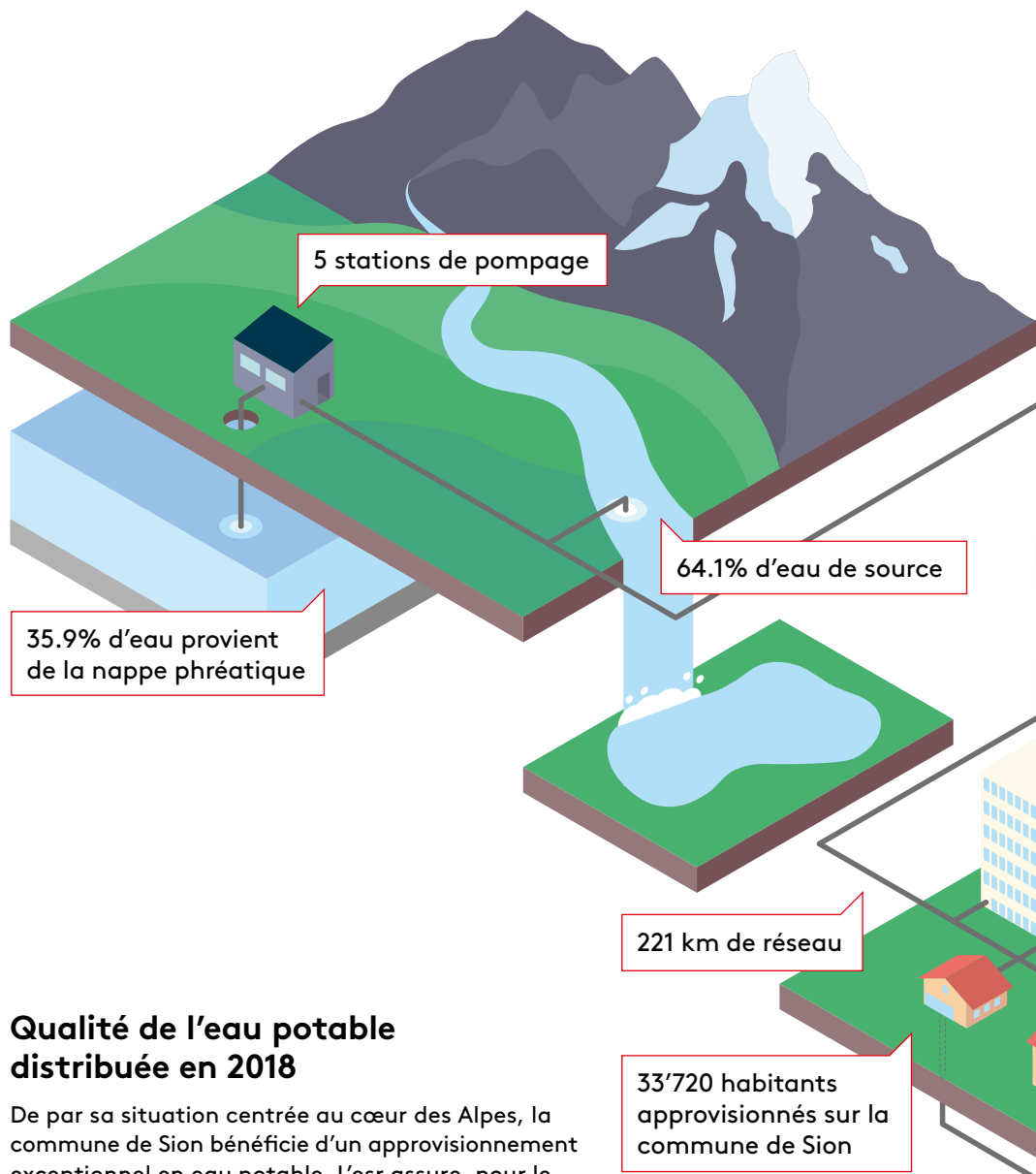




VILLE DE SION

**L'eau de Sion**  
Un bien précieux à préserver

# Parcours de l'eau de Sion



## Qualité de l'eau potable distribuée en 2018

De par sa situation centrée au cœur des Alpes, la commune de Sion bénéficie d'un approvisionnement exceptionnel en eau potable. L'esr assure, pour le compte de la Ville de Sion, l'alimentation en eau potable de la population sédunoise. Chaque année, près de 300 analyses bactériologiques et près de 100 tests chimiques sont réalisés par le laboratoire cantonal pour garantir la qualité de l'eau.

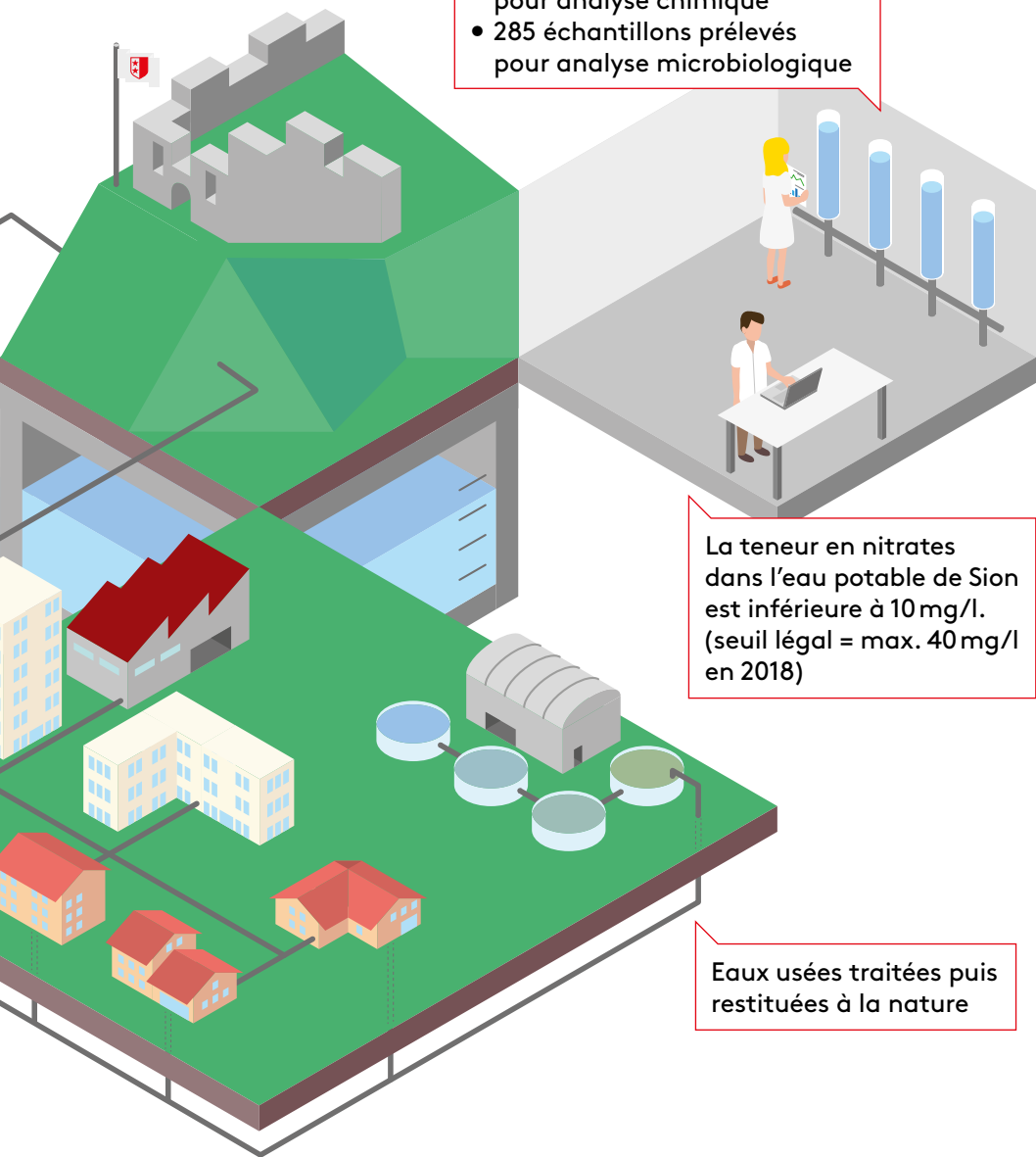
5.6 mio. m<sup>3</sup> d'eau potable  
distribués en 2018

Qualité contrôlée :

- 100 échantillons prélevés pour analyse chimique
- 285 échantillons prélevés pour analyse microbiologique

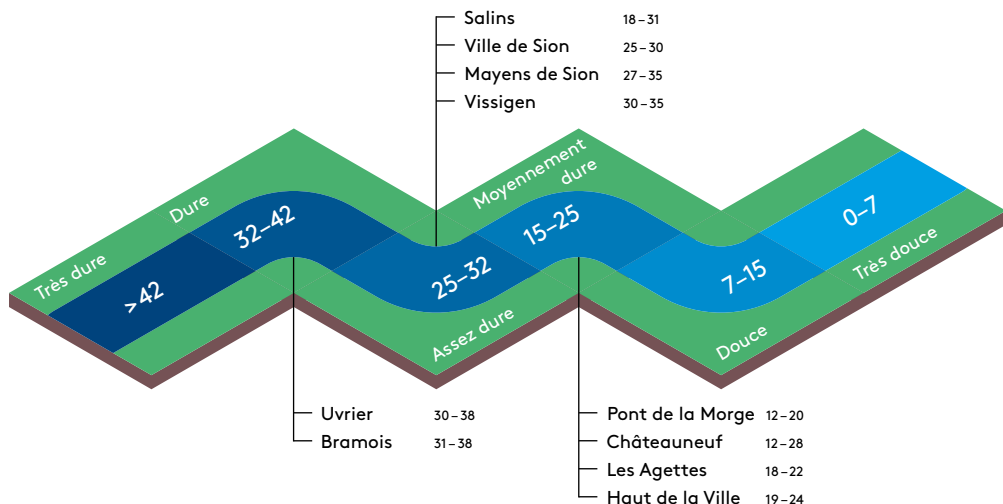
La teneur en nitrates dans l'eau potable de Sion est inférieure à 10 mg/l.  
(seuil légal = max. 40 mg/l en 2018)

Eaux usées traitées puis restituées à la nature



# Dureté

La quantité de calcium et de magnésium dissoute dans l'eau détermine sa dureté (1°f = 10 mg/l de carbonate de calcium). La dureté n'altère pas la qualité de l'eau mais elle joue un rôle sur l'entretien des appareils domestiques et le dosage des produits de lessive. Selon la provenance, l'eau de Sion est moyennement dure à dure :



## Le saviez-vous ?

Nous consommons en moyenne 160 litres d'eau par jour. Les postes les plus gourmands en eau sont la chasse des WC, les bains/douches et le lave-linge.

Adoptez quelques gestes simples au quotidien pour optimiser votre consommation :

- ✓ Optez pour une chasse d'eau à double débit.
- ✓ Privilégiez les douches aux bains.
- ✓ Installez des limiteurs de débits.
- ✓ Ne laissez pas couler l'eau inutilement, comme par exemple lors du brossage de dents.

## Où vont vos 160 litres d'eau ?

