



Degré scolaire

Cycle 2, 5-6 H

Activité

Les élèves entrent dans l'activité en se questionnant sur les boissons qu'ils consomment. Ils vont ensuite mener une enquête de consommation autour de l'eau.

En s'aidant des cartes et schémas du réseau d'eau, ils prennent conscience du circuit emprunté par l'eau du robinet.

En comparant le trajet de l'eau du robinet avec celui de l'eau en bouteille, les élèves se rendent compte de la différence et de l'impact que cela a sur le transport et donc les déchets émis.

Mots-clés

Eau – hydratation – besoins – réseau – circuit court – enquête

Formation générale

FG26–27

Analyser des formes d'interdépendance entre le milieu et l'activité humaine.

- Identifier les effets du comportement humain sur les milieux par la mise en évidence des habitudes individuelles et collectives.
- Réfléchir sur la consommation d'eau en bouteille et sur sa conséquence sur les milieux (énergie grise, déchets).
- Adopter quelques mesures respectueuses de l'environnement dans le cadre scolaire.

FG 22

Agir par rapport à ses besoins fondamentaux en mobilisant les ressources utiles.

Capacités transversales

Démarche réflexive : élaboration d'une opinion personnelle, remise en question et décentration de soi.

Domaines disciplinaires

CM26

Identifier les notions de base d'une alimentation équilibrée.

Objectifs

- Identifier les besoins nutritionnels.
- Observer ses habitudes alimentaires.
- Prendre conscience de l'importance de l'eau dans les besoins hydriques.

SHS21

Identifier les relations existantes entre les activités humaines et l'organisation de l'espace.

Objectif

- Identifier les différentes parties d'un lieu et des relations entre elles, de leurs fonctions et utilisations (approvisionnement).

Messages principaux

Message pour les enseignant·e·s

Au travers de cette activité, les élèves sont sensibilisés au circuit court de l'eau en consommant l'eau de la fontaine : un geste pour la planète, un geste pour sa santé.

Message pour les élèves

Une fontaine à l'école pour boire local.

Degrés 5-6 H

De l'eau jusqu'à la fontaine



Favoriser le circuit court en sensibilisant les élèves à la consommation d'eau de la fontaine, un geste pour la planète, un geste pour sa santé.

DÉROULEMENT

Partie 1 – La consommation d'eau

25 minutes

Etape 1 10 minutes

A partir d'une image, se questionner en classe sur les boissons que nous buvons.

Annexe 1_Photo_de_consommation

Etape 2 à choix 15 minutes

Préparer le questionnaire pour une enquête sur les habitudes familiales.

Exemple de questions :

• Pour l'élève : combien de verre est-ce que je bois par jour ? de verres d'eau ? ou d'autres boissons ? lesquelles ? et quand est-ce que je bois ?

• Pour d'autres personnes : Combien buvez-vous par jour ? Que buvez-vous ? De l'eau ? en bouteilles ? du robinet ? d'autres boissons ? si oui, quoi et en quelle quantité ?

Réaliser l'enquête en devoir à la maison.

Etape 2 à choix 15 minutes

Se questionner sur la consommation d'eau en général.

Préparer un questionnaire ou utiliser le fichier joint.

Annexe 2_Consommation_eau

Réaliser l'enquête à la maison.



Annexe 1_Photo_de_consommation

Utilisation de l'eau	Litres
Chasse des WC	44
Bains et douches	32
Lave-linge	30
Cuisine et vaisselle à la main	24
Soins corporels, lessive à la main	21
Lave-vaisselle	4
Autres	4

Annexe 2_Consommation_eau

Partie 2 – Comparer les eaux

30 minutes

Etape 1 15 minutes

Revenir sur les résultats de l'enquête et les répertorier.

Discuter des différentes habitudes recensées.

Colorier le nombre de bouteilles d'eau d'1,5 litre que cela représente par action puis sur une semaine.

Annexe 3_Bouteille_consommation_eau

Etape 2 15 minutes

Projeter l'image château la pompe de Promotion Santé Suisse (en bas de la page, avec la fontaine).

Lien_1: [https://chateaulapompe.ch/...](https://chateaulapompe.ch/)

Ouvrir la discussion sur l'importance de boire de l'eau. Besoin des élèves : 1,5 litre par jour, projeter l'annexe 4.

Annexe 4_A_quoi_sert_l'eau

Conclure en se questionnant entre les eaux: du robinet, de la fontaine et en bouteille.

Boire	
Bain	
Boire	
Laver les dents	
Aller aux toilettes	

Annexe 3_Bouteille_consommation_eau



Annexe 4_A_quoi_sert_l'eau

Partie 3 – L'eau du robinet

15 minutes

Etape 1 5 minutes

Où trouve-t-on de l'eau ? D'où vient l'eau du robinet ?

Projeter l'image d'une fontaine Eau de Sion (celle de l'école, ou une autre fontaine).

Se questionner sur l'origine de cette eau, son parcours jusqu'à notre verre.

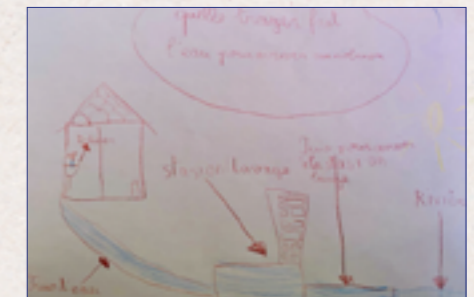
Etape 2 10 minutes

Faire dessiner les hypothèses.

Exemple d'un élève de 5H.

Observer et comparer avec le schéma du site internet.

Lien_2: [https://www.eaudesion.ch/qualite-reseau/...](https://www.eaudesion.ch/qualite-reseau/)



Exemple d'un élève de 5H

Partie 4 – Le trajet de l'eau

30 minutes

Etape 1 30 minutes

Repérer et dessiner sur une carte topographique le trajet de l'eau qui alimente les fontaines de Sion, à l'aide du schéma imprimé à partir de map.geo.admin.ch.

Lien_3: [https://map.geo.admin.ch/...](https://map.geo.admin.ch/)

Repérer l'emplacement de la fontaine sur une carte topographique.

Prendre conscience de la proximité de l'eau du robinet.

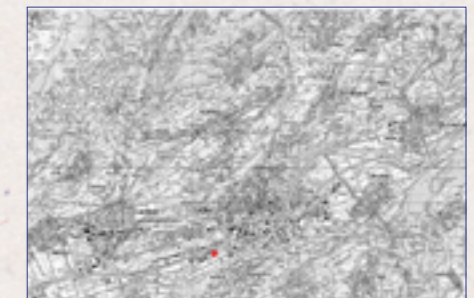


Schéma map.geo.admin.ch

Partie 5 – Bouteille vs fontaine

20 minutes

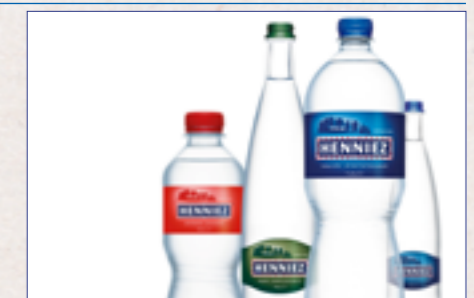
Etape 1 20 minutes

Comparer le chemin de l'eau de la fontaine avec celui de l'eau en bouteille par exemple l'eau Henniez, eau de source mais disponible uniquement en bouteille.

Annexe 5_Henniez®

Émettre des hypothèses sur le chemin de l'eau en bouteille.

Définir quelle est l'eau qui parcourt le trajet le plus court et ouvrir la discussion sur les déchets des différentes eaux.



Annexe 5_Henniez®



Annexes et sources

Toutes les annexes et sources sont disponibles sur : www.senso5.ch

Activité supplémentaire

Comparer les trajets sur la carte topographique pour éventuellement calculer le nombre de kilomètres parcourus par les différentes eaux.

Prolongement

Arts visuels, observation des œuvres de l'artiste Paula Scher et représentation de la région de Sion en mettant en évidence le réseau de l'eau de Sion.